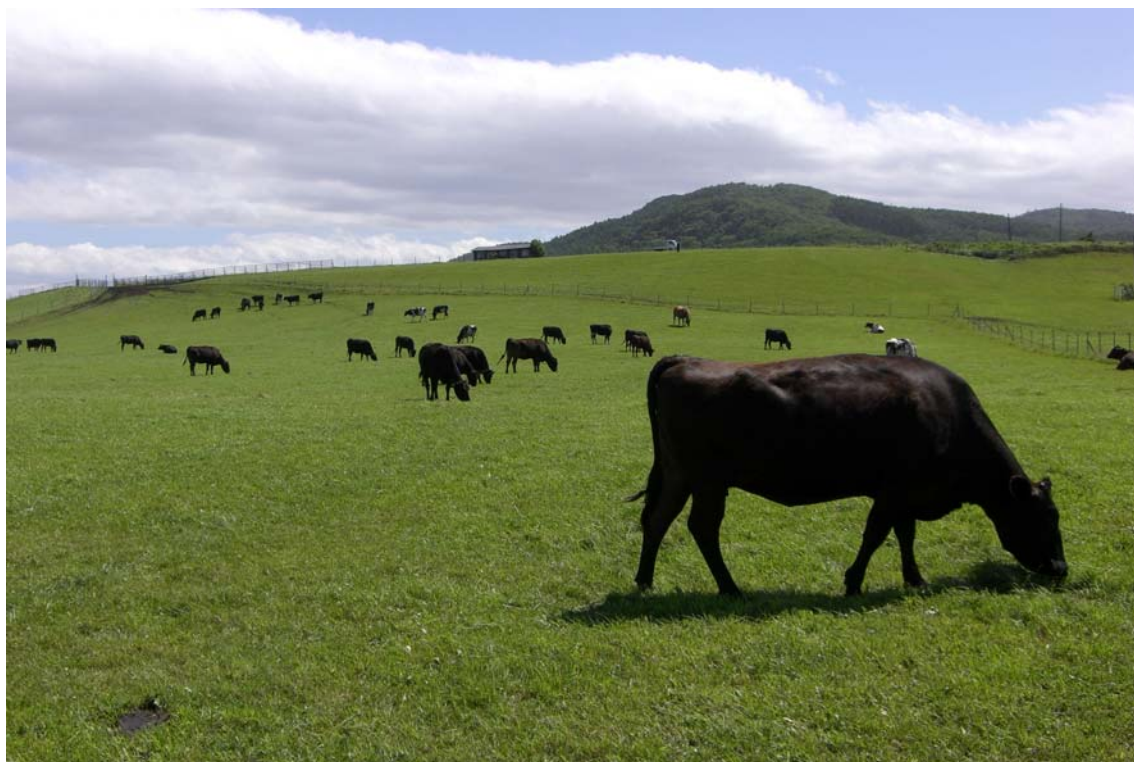


平成22年版

あばしりの農業



網 走 市

目 次

(1) 網走農業の概要 1～

| | |
|-------------------------------|----|
| 1. 位 置・・・・・・・・・・・・・・・・ | 3 |
| 2. 農 家 戸 数・・・・・・・・・・・・・・・・ | 4 |
| 3. 耕 地 利 用・・・・・・・・・・・・・・・・ | 4 |
| 4. 農 業 生 産・・・・・・・・・・・・・・・・ | 5 |
| 5. 畑 作 生 産・・・・・・・・・・・・・・・・ | 6 |
| 6. 畜産の生産・・・・・・・・・・・・・・・・ | 8 |
| 7. 農業労働力・・・・・・・・・・・・・・・・ | 9 |
| 8. 経営体の育成・・・・・・・・・・・・・・・・ | 9 |
| 9. 農 業 施 設・・・・・・・・・・・・・・・・ | 10 |
| 10. 林 業 生 産・・・・・・・・・・・・・・・・ | 14 |
| 11. 農業振興の基本方針・・・・・・・・ | 16 |
| (第10期網走市農業振興計画 2010～2013) | |
| 12. 農林業振興地域の指定及び各種計画・・・ | 20 |
| 13. 網走市農業行政・・・・・・・・・・・・・・・・ | 21 |
| 14. 農 業 委 員 会・・・・・・・・・・・・・・・・ | 22 |
| 15. 網走市内営農集団組織区域・・・・・・・・ | 24 |
| 16. 農業団体の概要・・・・・・・・・・・・・・・・ | 26 |
| 17. グリーン・ツーリズム関連・・・・・・・・ | 27 |
| 18. 農業関連ホームページアドレス・・・・ | 28 |

(2) 累 年 統 計 29～

| | |
|--------------------------|----|
| 1. 農家戸数及び農家人口・・・・・・・・ | 30 |
| 2. 専業・兼用別農家戸数・・・・・・・・ | 31 |
| 3. 主要農作物作付面積等・・・・・・・・ | 32 |
| 4. 主要農畜産物単位収量・・・・・・・・ | 33 |
| 5. 家畜頭羽数・・・・・・・・・・・・・・・・ | 34 |

網走農業の概要

1. 位 置

網走市は、北海道オホーツク総合振興局管内の東部にあり、オホーツク海に面した東は小清水町、西は北見市（旧常呂町）、大空町（旧女満別町）に連なり、南は大空町（旧東藻琴村）を経て釧路総合振興局に接する。

(1) 位 置

| 位置 | | 面積 | 広さ | |
|------------|----------|----------------------------|-------------|-------------|
| 東経 | 北緯 | | 東西 | 南北 |
| 144 度 14 分 | 44 度 2 分 | k m ² 471.00 | km 32.84 | km 20.73 |

(2) 人 口 (平 21.12)

| | |
|------|----------------|
| 総世帯数 | 18,550 世帯 |
| 総人口 | 39,638 人 |
| 農家戸数 | 379 戸 (2.0%) |
| 農家人口 | 1,875 人 (4.7%) |

(3) 気 象 (平 21)

(網走地方気象台)

| 要素／月 | | 1 月 | 2 月 | 3 月 | 4 月 | 5 月 | 6 月 | 7 月 | 8 月 | 9 月 | 10 月 | 11 月 | 12 月 | 年 |
|-----------|-------|-------|-------|---------|-------|-------|---------|-------|-------|-------|-------|---------|-------|--------|
| 気温 ℃ | 平均 | -2.8 | -4.8 | 0.2 | 4.8 | 11.3 | 13.9 | 15.2 | 18.5 | 16.3 | 11.0 | 3.6 | -2.2 | 7.1 |
| | (前年) | -6.8 | -6.2 | -0.5 | 5.0 | 9.0 | 12.3 | 18.2 | 18.6 | 17.5 | 11.8 | 3.7 | -0.3 | 6.9 |
| | 平年値 | -5.9 | -6.6 | -2.5 | 4.1 | 9.2 | 12.8 | 17.2 | 19.4 | 16.0 | 10.3 | 3.3 | -2.4 | 6.2 |
| | 日最高平均 | 0.0 | -0.9 | 3.7 | 10.0 | 16.9 | 18.1 | 18.0 | 21.8 | 20.3 | 15.1 | 7.0 | 0.7 | 10.9 |
| | (前年) | -3.4 | -2.6 | 2.7 | 9.6 | 13.7 | 16.2 | 22.1 | 22.2 | 22.2 | 16.0 | 7.2 | 3.2 | 10.8 |
| | 平年値 | -2.8 | -3.2 | 1.0 | 8.5 | 14.0 | 16.8 | 21.0 | 23.1 | 19.9 | 14.4 | 6.8 | 0.6 | 10.0 |
| | 日最低平均 | -6.6 | -9.1 | -3.0 | 0.4 | 6.4 | 10.9 | 12.8 | 16.1 | 12.7 | 6.9 | 0.2 | -5.2 | 3.5 |
| | (前年) | -10.9 | -10.4 | -3.4 | 1.0 | 5.1 | 9.2 | 15.0 | 15.7 | 13.5 | 7.9 | 0.2 | -4.4 | 3.2 |
| | 平年値 | -9.8 | -10.7 | -6.2 | 0.2 | 5.1 | 9.4 | 14.1 | 16.3 | 12.5 | 6.3 | -0.3 | -5.9 | 2.6 |
| 降水量 mm | 合計 | 37.0 | 47.0 | 14.5 | 60.0 | 69.5 | 84.0 | 209.5 | 30.0 | 120.5 | 118.5 | 65.5 | 49.0 | 905.0 |
| | (前年) | 39.0 | 46.0 | 19.0 | 43.5 | 54.0 | 40.5 | 51.0 | 116.0 | 50.5 | 25.5 | 53.5 | 58.5 | 597.0 |
| | 平年値 | 58.1 | 34.0 | 48.9 | 54.7 | 65.3 | 58.7 | 77.9 | 98.4 | 109.4 | 76.0 | 66.8 | 53.8 | 801.9 |
| 日照時間 h | 合計 | 92.3 | 112.6 | 148.6 | 204.3 | 204.2 | *137.8 | 99.4 | 130.1 | 186.9 | 147.6 | 100.5 | 123.0 | 1687.3 |
| | (前年) | 119.6 | 140.9 | 129.8 | 183.4 | 172.2 | 148.0 | 163.4 | 139.8 | 219.7 | 164.2 | 121.0 | 123.7 | 1825.7 |
| | 平年値 | 112.6 | 137.5 | 181.3 | 174.5 | 185.1 | 173.5 | 175.1 | 170.5 | 163.3 | 156.2 | 116.1 | 109.7 | 1855.2 |
| 降雪量 cm | 合計 | 74 | 148 | 27 | 15 | - | - | - | - | - | - | 7 | 77 | 348 |
| | (前年) | 130 | 124 | 25 | 48 | - | - | - | - | - | - | 18 | 50 | 395 |
| | 平年値 | 105 | 72 | 70 | 26 | 2 | - | - | - | - | 0 | 23 | 77 | |
| 雪 | | 終日 | 初日 | 霜 | 終日 | 初日 | 流氷 | 初日 | 接岸初日 | 終日 | 流氷期間 | 長期積雪 | 終日 | 初日 |
| 平成 21 年 | | 5.15 | 10.31 | 平成 21 年 | 4.25 | 10.25 | 平成 21 年 | 2.3 | 2.19 | 3.17 | 43 日 | 平成 21 年 | 3.21 | 12.7 |
| 平年値 | | 5.10 | 10.30 | 平年値 | 5.12 | 10.26 | 平年値 | 1.20 | 2.1 | 4.16 | 87 日 | 平年値 | 4.4 | 12.4 |

最高気温 31.7℃ 平成 21 年 6 月 26 日

最低気温 -13.5℃ 平成 21 年 2 月 7 日

注 1) 気象庁で公表される降雪量の年合計値、雪、霜、流氷、長期積雪の初終日は、寒候期（前年の秋から当年の春に至る期間）の統計となっている。このため、表中の降雪量年合計値は気象庁ホームページ等で公表されていない。また、雪、霜、長期積雪の初終日は、当年寒候期の終日と翌年寒候期の初日を表中に記載している。

注 2) 欄内に「*」が付記されている値は準正常値である。

準正常値：観測結果に疑問があるか、または統計を行う対象資料が許容範囲で欠けている値。

2. 農家戸数

(1) 農家戸数及び人口 (平 21. 12)

| 農家戸数 | 農家人口 | 男 | 女 |
|---------|------------|---------|---------|
| 3 7 9 戸 | 1, 8 7 5 人 | 9 4 4 人 | 9 3 1 人 |

(農政課)

(2) 専業・兼業別 (平 21. 12)

| 総数 | 専業 | 第1兼 | 第2兼 |
|---------|-----------------|---------------|------------|
| 3 7 9 戸 | 3 1 9 戸(84. 2%) | 5 2 戸(13. 7%) | 8 戸(2. 1%) |

(農政課)

(3) 経営形態別 (平 21. 12)

| 形態 区分 | 酪農 | その他畜産 | 複合 | 畑作 | 計 |
|----------|-------|-------|-------|---------|---------|
| 専 業 | 1 7 戸 | 5 戸 | 2 4 戸 | 2 7 3 戸 | 3 1 9 戸 |
| 第1兼 | 0 戸 | 3 戸 | 4 戸 | 4 5 戸 | 5 2 戸 |
| 第2兼 | 0 戸 | 0 戸 | 0 戸 | 8 戸 | 8 戸 |
| 計 | 1 7 戸 | 8 戸 | 2 8 戸 | 3 2 6 戸 | 3 7 9 戸 |

(農政課)

3. 耕地利用

(1) 耕地面積 (平 21. 7)

| 田 | 畑 | 樹園地 | 計 |
|------|---------------|--------|---------------|
| 0 ha | 1 4, 0 8 7 ha | 1 3 ha | 1 4, 1 0 0 ha |

(道統計年報・農政課)

(2) 1戸当り面積 (単位: ha) (平 21. 7)

| 年 項目 | S40年 | 45年 | 50年 | 55年 | 60年 | H2年 | 7年 | 12年 | 13年 | 14年 | 15年 | 16年 | 17年 | 18年 | 19年 | 20年 | 21年 |
|----------|------|------|------|------|------|------|------|------|------|------|------|------|------|------|------|------|------|
| 一戸 平均 | 9.0 | 10.7 | 15.7 | 16.8 | 18.7 | 21.5 | 25.8 | 30.7 | 33.9 | 34.3 | 34.5 | 34.6 | 35.1 | 35.6 | 36.3 | 36.9 | 37.2 |

(道統計年報・農政課)

(3) 耕地面積の推移 (単位: ha) (平 21. 7)

| 年 区分 | S40年 | 45年 | 50年 | 55年 | 60年 | H2年 | 7年 | 12年 | 13年 | 14年 | 15年 | 16年 | 17年 | 18年 | 19年 | 20年 | 21年 |
|---------|--------|--------|--------|--------|--------|--------|--------|--------|--------|--------|--------|--------|--------|--------|--------|--------|--------|
| 田 | 71 | 23 | 3 | — | — | — | — | — | — | — | — | — | — | — | — | — | — |
| 畑 | 13,246 | 12,877 | 13,047 | 12,992 | 13,530 | 14,067 | 14,332 | 14,330 | 14,285 | 14,224 | 14,220 | 14,220 | 14,220 | 14,130 | 14,127 | 14,087 | 14,087 |
| 樹園地 | 183 | 100 | 50 | 8 | 13 | 16 | 18 | 18 | 17 | 13 | 13 | 13 | 13 | 13 | 13 | 13 | 13 |
| 計 | 13,500 | 13,000 | 13,100 | 13,000 | 13,543 | 14,083 | 14,350 | 14,348 | 14,302 | 14,237 | 14,233 | 14,233 | 14,233 | 14,143 | 14,140 | 14,100 | 14,100 |

※畑には牧草地を含む。

(道統計年報・農政課)

4. 農業生産

(1) 農業生産額 (平 22. 3)

| 農 産 | 畜 産 | 計 |
|----------------|----------------|----------------|
| 1 0, 0 3 3 百万円 | 1 5, 5 0 8 百万円 | 2 5, 5 4 1 百万円 |

※農産は奨励金を含む。

(農政課)

(2) 作物構成と生産額 (平 22. 3)

| 項目 作物名 | | 生産量 (t) | 生産額 (千円) | 摘 要 |
|-----------|---------|---------|------------|--|
| 畑 作 | 麦 類 | 21,100 | 2,518,041 | (馬鈴しょ内訳) でん粉原料用 109,753 t 2,766,594 千円 食用 7 t 676 千円 種子用 6,651 t 322,675 千円 |
| | 豆 類 | 362 | 100,727 | |
| | 馬 鈴 し ょ | 116,411 | 3,089,945 | |
| | て ん 菜 | 212,495 | 3,414,376 | |
| | 野 菜 | 5,943 | 713,841 | (野菜内訳) ※代表的な根菜類 ダイコン 3,305 t 281,631 千円 長いも 694 t 177,428 千円 ゴボウ 1,412 t 199,271 千円 |
| | 果 実 | 54 | 63,664 | 牧草・デントコーン等 |
| | わ さ び | 1,178 | 131,986 | |
| | そ の 他 | 56,985 | - | |
| | 計 | - | 10,032,580 | |

(農政課)

(3) 畜産物生産額 (平 22. 3)

| 項目 | 個体販売 | | | | その他 | | | | 合計 |
|-----|--------------|---------------|--------------|-----------|-----------------|-----|-----------------|-----------------|------------------|
| | 乳用牛 | 肉用牛 | 廃用牛 | 馬 | 生 乳 | ミンク | 畜 肉 | ブロイラー | |
| 生産量 | 1,143 頭 | 950 頭 | 433 頭 | 1 頭 | 18,428 t | - | 16,796 t | 25,272 t | - |
| 生産額 | 千円 90,023 | 千円 343,082 | 千円 47,418 | 千円 900 | 千円 1,438,244 | - | 千円 6,521,369 | 千円 7,066,743 | 千円 15,507,779 |

※ミンクについては、毛皮原料としての市場取引がないため、生産量及び生産額は空欄とした。

(農政課)

(4) 農畜産物加工生産額 (平 22. 3)

| 品 名 | 数量 (t) | 金額 (千円) |
|-----------|--------|------------|
| で ん 粉 | 26,843 | 2,766,594 |
| わ さ び | 2,709 | 1,821,655 |
| 枝 肉 (豚・牛) | 16,796 | 6,521,369 |
| ブ ロ イ ラー | 25,272 | 7,066,743 |
| そ の 他 | - | - |
| 計 | 71,620 | 18,176,361 |

(農政課)

5. 畑作生産

平成 22 年度を初年度とする第 10 期網走市農業振興計画に基づき畑作は、てん菜、馬鈴しょ、麦類を基幹作物として、経営規模の拡大と生産性の向上によりコスト低減とともに品質の向上につとめ農業経営の安定を図る。

また、野菜、肉用牛等を導入し、経営の複合化の推進により農業経営の安定、所得の向上を図る。

(1) 作付面積

①平成 21 年産農作物作付面積および生産量

(平 22. 3)

| 作物名 | | 面積(ha) | 10a 当収穫量(kg) | 生産量(t) |
|--------|-------|--------|--------------|---------|
| 麦類 | ビール大麦 | 1,339 | 375 | 5,019 |
| | 春小麦 | 7 | 409 | 28 |
| | 秋小麦 | 2,644 | 607 | 16,053 |
| | 計 | 3,990 | 529 | 21,100 |
| 豆類 | 大豆 | 62 | 87 | 54 |
| | 小豆 | 209 | 144 | 301 |
| | 菜豆 | 25 | 28 | 7 |
| | その他豆類 | - | - | - |
| | 計 | 296 | 122 | 362 |
| 馬鈴しょ | | 2,991 | 3,892 | 116,411 |
| てん菜 | | 3,529 | 6,021 | 212,495 |
| 野菜 | | 331 | - | 5,943 |
| 果実 | | 6 | - | 54 |
| わさび | | 70 | 1,683 | 1,178 |
| 牧草 | | 1027 | 3,499 | 35,935 |
| デントコーン | | 358 | 5,880 | 21,050 |
| その他 | | - | - | - |
| 合 計 | | 12,598 | - | 414,528 |

(農政課)

②畑作物作付面積割合の推移

| 年 作物名 | S40年 | 45年 | 50年 | 55年 | 60年 | H2年 | 7年 | 12年 | 13年 | 14年 | 15年 | 16年 | 17年 | 18年 | 19年 | 20年 | 21年 |
|----------|-------|-------|-------|-------|-------|-------|-------|-------|-------|-------|-------|-------|-------|-------|-------|-------|-------|
| 水 稻 | % | % | % | % | % | % | % | % | % | % | % | % | % | % | % | % | % |
| 麦 類 | 0.5 | 0.2 | 0.0 | - | - | - | - | - | - | - | - | - | - | - | - | - | - |
| 豆 類 | 4.9 | 8.6 | 15.8 | 24.1 | 26.6 | 31.6 | 29.5 | 26.6 | 26.2 | 26.9 | 26.5 | 27.6 | 28.3 | 29.1 | 32.1 | 32.5 | 31.7 |
| 豆 類 | 27.0 | 25.7 | 11.6 | 2.7 | 1.6 | 1.7 | 2.0 | 2.7 | 3.5 | 2.8 | 3.3 | 2.6 | 2.3 | 2.0 | 2.2 | 2.5 | 2.4 |
| 馬鈴薯 | 23.3 | 24.2 | 27.8 | 23.9 | 25.7 | 20.1 | 20.5 | 19.5 | 20.1 | 21.1 | 21.4 | 22.0 | 22.3 | 21.8 | 24.7 | 24.3 | 23.7 |
| てん菜 | 17.5 | 15.1 | 18.6 | 22.9 | 24.3 | 24.2 | 24.8 | 24.8 | 25.1 | 26.5 | 26.8 | 26.3 | 25.7 | 26.1 | 28.8 | 28.9 | 28.0 |
| 飼料作物 | 16.6 | 17.9 | 21.9 | 22.8 | 19.6 | 19.1 | 18.1 | 18.0 | 18.1 | 18.8 | 18.5 | 18.6 | 18.4 | 18.1 | 9.2 | 8.8 | 11.0 |
| その他 | 10.2 | 8.3 | 4.3 | 3.6 | 2.2 | 3.3 | 5.1 | 8.4 | 7.0 | 3.9 | 3.5 | 2.9 | 3.0 | 2.9 | 3.0 | 3.0 | 3.2 |
| 計 | 100.0 | 100.0 | 100.0 | 100.0 | 100.0 | 100.0 | 100.0 | 100.0 | 100.0 | 100.0 | 100.0 | 100.0 | 100.0 | 100.0 | 100.0 | 100.0 | 100.0 |

(農政課)

(2) 農畜産物生産額作物別割合

| 年 作目 | | | S40年 | 45 年 | 50 年 | 55 年 | 60 年 | H2年 | 7 年 | 12 年 | 13 年 | 14 年 | 15 年 | 16 年 | 17 年 | 18 年 | 19 年 | 20 年 | 21 年 |
|---------|------------------|-------|-------|-------|-------|-------|-------|-------|-------|-------|-------|-------|-------|-------|-------|-------|-------|-------|-------|
| | | | % | % | % | % | % | % | % | % | % | % | % | % | % | % | % | % | % |
| 農 産 | 麦 類 | | 3.9 | 7.4 | 12.3 | 19.1 | 28.2 | 27.6 | 24.7 | 17.6 | 20.0 | 21.5 | 23.3 | 25.3 | 17.7 | 26.8 | 25.5 | 26.1 | 25.1 |
| | 豆 類 | | 28.7 | 22.2 | 15.2 | 1.0 | 1.3 | 1.0 | 0.9 | 0.7 | 0.6 | 1.4 | 1.1 | 1.4 | 1.7 | 1.2 | 1.3 | 1.5 | 1.0 |
| | 馬鈴しょ | | 26.4 | 35.5 | 41.1 | 39.1 | 29.4 | 26.4 | 23.4 | 27.5 | 29.2 | 30.3 | 30.3 | 30.8 | 28.0 | 29.6 | 31.2 | 30.8 | 30.8 |
| | て ん 菜 | | 29.8 | 23.6 | 22.9 | 30.9 | 35.9 | 33.5 | 37.1 | 37.5 | 36.7 | 37.3 | 37.7 | 34.6 | 41.2 | 34.3 | 32.6 | 31.3 | 34.1 |
| | 野 菜 | | 3.4 | 5.9 | 5.6 | 6.1 | 1.0 | 7.8 | 11.8 | 11.6 | 12.0 | 8.0 | 6.5 | 6.6 | 7.7 | 6.8 | 7.9 | 8.7 | 7.1 |
| | 果 実 | | 2.4 | 1.2 | 0.5 | 0.7 | 0.2 | 0.1 | 0.3 | 0.1 | 0.1 | - | - | 0.2 | 0.1 | 0.2 | 0.4 | 1.1 | 0.6 |
| | わ さ び | | - | - | 1.8 | 2.4 | 2.1 | 2.4 | 1.5 | 1.1 | 1.2 | 1.5 | 1.1 | 1.1 | 1.7 | 1.1 | 1.1 | 0.5 | 1.3 |
| | そ の 他 | | 5.4 | 4.2 | 0.6 | 0.7 | 1.9 | 1.2 | 0.3 | 3.9 | 0.2 | - | - | - | 1.9 | - | - | - | - |
| | 計 | | 100.0 | 100.0 | 100.0 | 100.0 | 100.0 | 100.0 | 100.0 | 100.0 | 100.0 | 100.0 | 100.0 | 100.0 | 100.0 | 100.0 | 100.0 | 100.0 | 100.0 |
| 畜 産 | 個 体 生 産 | 乳用牛 | 4.0 | 3.3 | 2.7 | 4.3 | 2.1 | 0.3 | 0.4 | 1.7 | 2.5 | 2.3 | 2.3 | 2.1 | 1.0 | 1.8 | 1.0 | 0.9 | 0.9 |
| | | 肉用牛 | 0.2 | 1.1 | 8.4 | 4.2 | 3.0 | 1.6 | 1.9 | 1.9 | 2.1 | 2.2 | 3.0 | 1.4 | 1.4 | 2.8 | 3.1 | 1.9 | 2.2 |
| | | 馬 | 5.0 | 1.0 | 0.8 | 1.1 | 0.2 | 0.2 | 0.2 | 0.1 | 0.1 | 0.1 | 0.1 | 0.1 | 0.3 | 0.1 | - | 0.1 | 0.1 |
| | 牛 乳 | | 27.3 | 41.0 | 71.1 | 50.1 | 26.8 | 14.6 | 12.0 | 13.7 | 11.5 | 11.9 | 10.6 | 9.8 | 15.0 | 9.0 | 7.7 | 7.8 | 9.3 |
| | 鶏 卵 | | 13.7 | 8.6 | 7.3 | 1.8 | 0.3 | 0.2 | - | - | - | - | - | - | - | - | - | - | - |
| | ミ ン ク | | - | - | - | 24.0 | 10.3 | 1.2 | - | - | - | - | - | - | 0.1 | - | - | - | - |
| | 畜 肉 | | 49.8 | 45.0 | 9.7 | 14.5 | 57.3 | 41.9 | 30.2 | 30.9 | 39.3 | 40.9 | 42.6 | 41.2 | 38.4 | 42.2 | 43.9 | 42.2 | 42.0 |
| | ブロイラー | | - | - | - | - | - | 38.5 | 55.7 | 51.3 | 45.5 | 42.5 | 42.2 | 43.6 | 43.8 | 44.1 | 44.3 | 47.1 | 45.5 |
| 計 | | 100.0 | 100.0 | 100.0 | 100.0 | 100.0 | 100.0 | 100.0 | 100.0 | 100.0 | 100.0 | 100.0 | 100.0 | 100.0 | 100.0 | 100.0 | 100.0 | 100.0 | |

(農政課)

6. 畜産の生産

本市の畜産は、酪農・肉牛を主体とし、平成 22 年度を初年度とする第 10 期網走市農業振興計画を基本に「網走市酪農・肉用牛生産近代化計画」に基づき畜産振興を図ることとしており、乳牛頭数は目標時（平成 27 年）4,180 頭、肉用牛は 4,250 頭、乳量は平成 17 年に 18,404 t に対し、目標時（平成 27 年）は 22,816 t と 23.97%増産する計画である。

（１）家畜別飼養戸数および飼養頭羽数

（頭・羽）（平 22.2）

| 区分 | 乳用牛 | | 肉用牛 | | 豚 | 鶏 | 綿羊 | 馬 | ミンク | ブロイラー |
|-------|-------|-------|-------|-----|--------|-----|-----|-----|-----|-----------|
| 飼養頭羽数 | 育成牛 | 成牛 | 肉専用牛 | 乳用種 | 54,776 | 380 | 44 | 115 | - | 1,793,688 |
| | 1,502 | 2,024 | 2,839 | 385 | | | | | | |
| 飼養戸数 | 29 | | 38 | | 2 | 1 | 5 | 19 | - | 1 |
| 一戸平均 | 121.6 | | 84.8 | | - | 380 | 8.8 | 6.1 | - | - |

（農政課）

※豚・ブロイラーについては商系を含むため一戸平均は空欄とした。

（２）公共用草地

（平 22.3）

| 牧場名 | 経営主体 | 面積 | 改良草地 | 21 年度放牧実績 | 放牧家畜 |
|---------|-----------|--------------|--------------|---------------|---------|
| 平 和 牧 場 | オホーツク網走農協 | (ha) 33.0 | (ha) 29.0 | (頭) 11,369 | 乳牛 |
| オンネナイ牧場 | オホーツク網走農協 | 23.0 | 23.0 | 9,128 | 乳牛 |
| 越 歳 牧 場 | オホーツク網走農協 | 151.8 | 101.6 | 34,162 | 乳牛 |
| 美 岬 牧 場 | 網 走 市 | 67.3 | 67.3 | 28,985 | 乳牛・馬・肉牛 |
| 計 | | 275.1 | 220.9 | - | |

（農政課）

※放牧実績は延頭数。

7. 農業労働力

(1) 農業従事者

(自家農業に150日以上従事した世帯員数)

(平22.2)

| 農 業 従 事 者 | | | 一 戸 当 り | | |
|-----------|------|--------|---------|------|------|
| 男 | 女 | 計 | 男 | 女 | 計 |
| 615人 | 499人 | 1,114人 | 1.6人 | 1.3人 | 2.9人 |

(農政課)

(2) 年齢別農業従事者数 (男女別)

(男)

(平22.2)

| 16～19歳 | 20～24歳 | 25～29歳 | 30～59歳 | 60歳以上 | 計 |
|--------|--------|--------|--------|-------|------|
| 3人 | 32人 | 52人 | 366人 | 162人 | 615人 |

(農政課)

(女)

(平22.2)

| 16～19歳 | 20～24歳 | 25～29歳 | 30～59歳 | 60歳以上 | 計 |
|--------|--------|--------|--------|-------|------|
| 0人 | 7人 | 23人 | 318人 | 151人 | 499人 |

(農政課)

8. 経営体の育成

(1) 認定農業者数の推移

| 12年 | 13年 | 14年 | 15年 | 16年 | 17年 | 18年 | 19年 | 20年 | 21年 |
|------|------|------|------|------|------|------|------|------|------|
| 173件 | 188件 | 207件 | 222件 | 238件 | 288件 | 382件 | 380件 | 379件 | 377件 |

※各年度3月末数 (農政課)

(2) 家族経営協定締結経営体数

(平22.3)

| H8年 | 10年 | 14年 | 15年 | 16年 | 17年 | 18年 | 19年 | 20年 | 21年 | 合計 |
|-----|-----|-----|-----|-----|-----|-----|-----|-----|-----|----|
| 4 | 1 | 3 | 4 | 6 | 2 | 8 | 6 | 6 | 25 | 65 |

※各年度、調査時点において有効な経営体数を記述 (農政課)

9. 農業施設

(1) 農業生産流通施設

(平 22. 1)

| 施 設 名 | | 所 在 | 規 模 | | 設置年度 |
|----------|---------------|---------|----------------------------------|--------------------------------|---------------------|
| 西部 地区 | 種子馬鈴しょ貯蔵庫 | 網走市字嘉多山 | 4 棟 909 m ² | 貯蔵能力 689t | 昭和 52 |
| | 北網農産わさび工場 | 〃 二見ヶ岡 | 敷地 330 m ² | 処理能力 10t/日 | 〃 53 |
| | 農業倉庫（澱粉） | 〃 卯原内 | 1 棟 828 m ² | 収容能力 10 万袋 | 〃 53 |
| | 馬鈴しょ集出荷貯蔵施設 | 〃 〃 | 1 棟 626 m ² | 貯蔵能力 400t | 〃 55 |
| | 野菜簡易貯蔵庫 | 〃 〃 | 1 棟 562 m ² | 貯蔵能力 500t | 〃 58 |
| | 日本ホワイトファーム(株) | 〃 平和他 | PS 8 農場 48 棟 | 孵卵場 1ヶ所 64 万個/月 | 〃 62 |
| | 麦類乾燥調整貯蔵施設 | 〃 卯原内 | 3 棟 2,500.4 m ² | 処理能力 500t/日 | 43～7 |
| | 農産物集出荷貯蔵施設 | 〃 〃 | 1 棟 1,498.8 m ² | 貯蔵能力 1,124t | 平成 2 |
| | 野菜直売所 | 〃 嘉多山 | 1 棟 89.1 m ² | | 平成 7 |
| | 大豆・乳製品加工施設 | 〃 〃 | 1 棟 213.57 m ² | | 平成 9 |
| 中部 地区 | (株)ホクレン油機サービス | 網走市字呼人 | 敷地 21,489 m ² | | 昭和 41 |
| | (株)金印わさび林-ツク | 〃 〃 | 敷地 8,000 m ² (第 1 工場) | 処理能力 30t/日 | 〃 43 |
| | | | (第 2 工場) | 製造能力 3t/日 | 平成 6 |
| | 網走青果卸売市場 | 〃 新町 | 敷地 3,841 m ² | 流通量 8,970t/年 | 昭和 54 |
| | 網走小麦船積センター | 〃 港町 | 1 棟 | 貯蔵能力 2,400 t 搬出能力 200t/H | 〃 57 |
| | 網走市麦類乾燥調製貯蔵施設 | 〃 字東網走 | 1 棟 7,873 m ² | 処理能力 22,026t/年 貯蔵能力 20,700t | 平成 14 (平成 21 増築) |
| | 野菜直売所 | 〃 字潮見 | 1 棟 141.68 m ² | | 平成 15 |
| | インターファーム(株) | 網走市字豊郷他 | 3 農場 常時飼育頭数 | 51,000 頭 | 昭 57～60 |
| | 日本フードパッカー(株) | 〃 藻琴 | 処理能力 470 頭/日 | | 〃 42 |
| | 種子馬鈴しょ貯蔵庫 | 〃 山里 | 2 棟 984 m ² | 貯蔵能力 1,308t | 〃 56 |
| | 地力増進（スラリー）施設 | 〃 豊郷 | 1 棟 2,881 m ² | 貯蔵能力 6,000t | 〃 58 |
| | 日本ホワイトファーム(株) | 〃 稲富他 | CS 11 農場 198 棟 | | 〃 62 |
| | 〃 知床食品工場 | 〃 藻琴 | 生産能力 50 万羽/月 | | 〃 62 |
| | 麦類乾燥調製貯蔵施設 | 〃 昭和 | 3 棟 1,838.1 m ² | 処理能力 562t/日 | 52～8 |
| | 澱粉製造水処理施設 | 〃 昭和 | 敷地面積 60,525 m ² | 処理能力 2,000t | 平成元年 |

| 施 設 名 | | 所 在 | 規 模 | | 設置年度 |
|------------------|--------------------------|--------|---|-------------------------------------|----------------------|
| 南 部 地 区 | (株)ホ-ツ網走澱粉工場 | 網走市字北浜 | 敷地面積 20,000 m ² 遊離土砂高温処理設備、 受入防塵設備 | 処理能力 1,100t/日 車両洗浄設備 | 昭和 44 年 (平 13 増設) |
| | 馬鈴しょ澱粉貯蔵施設 | 〃 〃 | 5,000t×2 基 | | 平成 11 年 |
| | 馬鈴しょ貯蔵庫 | 〃 〃 | 1 棟 669 m ² | 貯蔵能力 1,000t | 昭和 45 年 |
| | 種子馬鈴しょ貯蔵庫 | 〃 浦士別 | 3 棟 890 m ² | 貯蔵能力 575t | 〃 53 |
| | 〃 | 〃 音根内 | 4 棟 1,057 m ² | 貯蔵能力 743t | 〃 54 |
| | 種子馬鈴しょ選別所 | 〃 音根内 | 2 棟 582 m ² | 処理能力 180t/日 | 〃 55 |
| | 地力増進 (デカンター) 施設 | 〃 北浜 | 1 棟 147 m ² | 製造能力 600t/日 | 〃 56 |
| | 種子馬鈴しょ貯蔵庫 | 〃 栄 | 2 棟 670 m ² | 貯蔵能力 523t | 〃 57 |
| | 種子馬鈴しょ貯蔵庫 | 〃 〃 | 2 棟 731 m ² | 貯蔵能力 570t | 〃 60 |
| | ホ-ツ網走原料てん菜受入場 | 〃 音根内 | 敷地面積 10ha | 貯蔵能力 10 万 t | 〃 61 |
| | 東京農業大学網走寒冷地農場 | 〃 音根内 | 敷地面積 43.2ha 自然水利用長期野菜貯蔵施設 | うち圃場 19.4ha 116.6 m ² | 〃 57 (平元築) |
| | 野菜集出荷選別予冷施設 | 〃 北浜 | 1 棟 3,946.24 m ² | 処理能力 70t/日 | 平成 7 年 (平 11 増築) |
| | 漬物加工施設 | 〃 浦士別 | 1 棟 49.5 m ² | | 平成 11 年 |
| | 土壌分析センター (土壌・堆肥・作物分析) | 〃 北浜 | 自動化学分析装置 原子吸光光度計 | 自動前処理装置ほか | 平成 18 年 |

(2) 農業環境改善施設

| 施設名 | 所在 | 規模及び施設内容 | 備考 | |
|-----------|-----|--|------------------------------------|------|
| 農作業管理休養施設 | 越歳 | 1 棟 93.96 m ² 木造モルタル 作業管理室、休養室、調理室 | 第 5 生産組合 | 平成 |
| 〃 | 藻琴 | 1 棟 72.87 m ² 木造モルタル 作業管理室、休養室、調理室、更衣室 | 第 14 営農集団利用組合 | 昭 57 |
| 〃 | 昭和 | 1 棟 79.5 m ² 木造モルタル 作業管理室、休養室、調理室、更衣室 | 第 15 営農集団利用組合 | 昭 54 |
| 〃 | 中園 | 1 棟 79.5 m ² 木造モルタル 作業管理室、休養室、調理室、更衣室 | 第 16 営農集団利用組合 | 昭 54 |
| 〃 | 実豊 | 1 棟 103.68 m ² 木造モルタル 休養室、会議室、調理室、更衣室、浴室、事務室 | 第 20 営農集団利用組合 | 昭 54 |
| 〃 | 音根内 | 1 棟 103.68 m ² 木造モルタル 休養室、会議室、調理室、更衣室、浴室、事務室 | 第 21 営農集団利用組合 | 昭 54 |
| 〃 | 音根内 | 1 棟 97.2 m ² 木造モルタル 作業管理室、休養室、調理室、更衣室、浴室、会議室 | 第 22 営農集団利用組合 | 昭 57 |
| 〃 | 音根内 | 1 棟 97.2 m ² 木造モルタル 作業管理室、休養室、調理室、更衣室、浴室、会議室 | 第 23 営農集団利用組合 | 昭 55 |
| 〃 | 浦土別 | 1 棟 111.15 m ² 木造サイディング 電算室、会議室、調理室、更衣室、浴室、事務室 | 第 25 営農集団利用組合 | 昭 59 |
| 〃 | 浦土別 | 1 棟 100.84 m ² 木造サイディング 電算室、会議室、調理室、更衣室、浴室、事務室 | (農)オホーツク浦土別 27 (旧第 27 営農集団利用組合) | 昭 59 |
| 〃 | 栄 | 1 棟 137.7 m ² 木造モルタル 作業管理室、休養室、調理室、更衣室、浴室、会議室 | (農)オホーツク網走産業 (旧第 28 営農集団利用組合) | 昭 57 |
| 〃 | 栄 | 1 棟 131.22 m ² 木造モルタル 作業管理室、休養室、調理室、更衣室、浴室、会議室 | 第 29 営農集団利用組合 | 昭 55 |
| 〃 | 実豊 | 1 棟 131.2 m ² 木造モルタル 作業管理室、休養室、調理室、更衣室、浴室、会議室 | 第 31 営農集団利用組合 | 昭 57 |
| 〃 | 中園 | 1 棟 81 m ² 木造モルタル 作業管理室、休養室、調理室、更衣室 | 第 34 営農集団利用組合 | 昭 55 |
| 〃 | 東網走 | 1 棟 81 m ² 木造モルタル 作業管理室、休養室、調理室、更衣室 | 第 35 営農集団利用組合 | 昭 55 |

(3) 農業公共施設一覧

| 名 称 | 所在地 | 規模及び施設内容 | 電話 | 設置年度 |
|------------------------------------|---------------------|---|---------|-----------------------|
| 網 走 市 農 業 総 合 管 理 セ ン タ ー | 網走市字 音根内 59 番地 8 | 1 棟 636 m ² 、セラミックブロック 資料展示室、情報収集室、研修室 A・B、料 理研修室、試験分析室、浴室、事務室、管 理室 | 46-3158 | 昭和 60 年 |
| 網 走 市 農 村 環 境 改 善 セ ン タ ー | 網走市字 北浜 262 番地 | 1 棟 827.08 m ² 、鉄筋コンクリート 多目的ホール、研修室、保育室、老人室、 料理実習室 | 46-2137 | 昭和 60 年 |
| 網 走 市 中 央 地 区 総 合 研 修 セ ン タ ー | 網走市字 藻琴 213 番地 3 | 1 棟 620.46 m ² 、木造モルタル 多目的ホール、研修室、図書室、調理実習 室、事務室 | 46-2933 | 昭和 57 年 (増設平成 3 年) |
| 網 走 市 嘉 多 山 地 区 総 合 研 修 セ ン タ ー | 網走市字 嘉多山 474 番地 | 1 棟 249.68 m ² 、木造モルタル 季節保育室、老人憩室、研修会議室、調理 実習室、土壌検査室、事務室 | 47-2407 | 昭和 53 年 |
| 網 走 市 浦 士 別 地 区 集 落 セ ン タ ー | 網走市字 浦士別 461 番地 | 1 棟 257.58 m ² 、木造モルタル 季節保育室、老人憩室、研修会議室、調理 実習室、事務室 | 46-3474 | 昭和 55 年 |
| 網 走 市 宮 美 岬 牧 場 | 網走市字 美岬 7 番地 1 | 草地 67.3ha | 45-0600 | 昭和 39 年 |
| 網 走 市 飲 料 水 供 給 施 設 | 市内 2 ヶ所 | 嘉多山 (52 年)、音根内 (54 年) | — | 昭和 52 年 ～54 年 |
| 網 走 市 農 産 物 高 次 加 工 研 究 所 | 網走市字 呼人 276 番地 1 | 1 棟 283.85 m ² 、鉄骨平屋 急速凍結機、超微粉碎機、氷温庫、冷凍真 空乾燥機、真空包装機、レトルト装置、 分析機器他 | 48-2272 | 昭和 62 年 |
| 人工永久凍土貯蔵施設 | 網走市字 呼人 337 番地 1 | 1 棟 45 m ² 、地下式鉄骨平屋 ヒートパイプ 40 本、計測機器一式 | — | 平成元年 |
| 網 走 市 栽 培 研 究 ハ ウ ス | 網走市字 音根内 59 番地 8 | 1 棟 200 m ² 、軽量鉄骨 平屋 | — | 平成 3 年 |
| 卯 原 内 ダ ム | 網走市字卯原内 | 流域面積 (直接) 10.0k m ² (間接) 2.0k m ² 貯水池面積 0.34k m ² 総貯水量 4,300 千 m ³ | 47-1171 | 平成 14 年 |
| 清 浦 頭 首 工 | 網走市字 清浦 173 番地 5 | 流域面積 13.7k m ² 堰長 (固定部) 7.0m (稼動部) 2.0m | — | 平成 15 年 (稼動年度) |

10. 林業生産

(1) 林業生産量

(平 19)

| 項 目 | 素 材 | 製 材 | チップ | 計 |
|-----|---------------------------------|---------------------------------|---------------------------------|---------------------------------|
| 生産量 | 37,710 ^{m³} | 17,331 ^{m³} | 13,682 ^{m³} | 68,723 ^{m³} |

(北海道オホーツク総合振興局産業振興部林務課)

(2) 森林の現状

(平 21. 4)

| 項 目 | | | 面 積 (ha) | | | | 蓄 積 (千m³) | | | |
|-------------|-------------|-----|----------|--------|------|-----|-----------|--------|-----|--------|
| | | | 人工林 | 天然林 | 無立木地 | その他 | 計 | 針葉樹 | 広葉樹 | 計 |
| 国 有 林 | | | 2,600 | 3,348 | 36 | 132 | 6, 116 | 736 | 464 | 1, 200 |
| | 森林管理局所管 | | 2,026 | 3,098 | 0 | 122 | 5, 246 | 564 | 441 | 1, 005 |
| | そ の 他 | | 574 | 250 | 36 | 10 | 870 | 172 | 23 | 195 |
| | | | 5,512 | 4,214 | 553 | 0 | 10, 279 | 1,315 | 499 | 1, 814 |
| 民 有 林 | 市 有 林 | 保安林 | 26 | 85 | 0 | 0 | 111 | 4 | 5 | 9 |
| | | その他 | 354 | 209 | 25 | 0 | 588 | 102 | 29 | 131 |
| | 私 有 林 | | 5,132 | 3,920 | 528 | 0 | 9, 580 | 1,209 | 465 | 1, 674 |
| 合 計 | | | 8, 112 | 7, 562 | 589 | 132 | 16, 395 | 2, 051 | 963 | 3, 014 |

(農政課)

(3) 林道の現況

(平 22. 4)

| 路線名 | 区分 | 幅員(m) | 延長(m) | 利用区域面積(ha) |
|-------|------|-------|-------|------------|
| オホーツク | 自動車道 | 4.0 | 2,654 | 99.5 |
| 西能取 | 自動車道 | 4.0 | 2,000 | 208.0 |
| 稲富 | 自動車道 | 5.0 | 3,629 | 240.0 |

管理主体：網走市

(農政課)

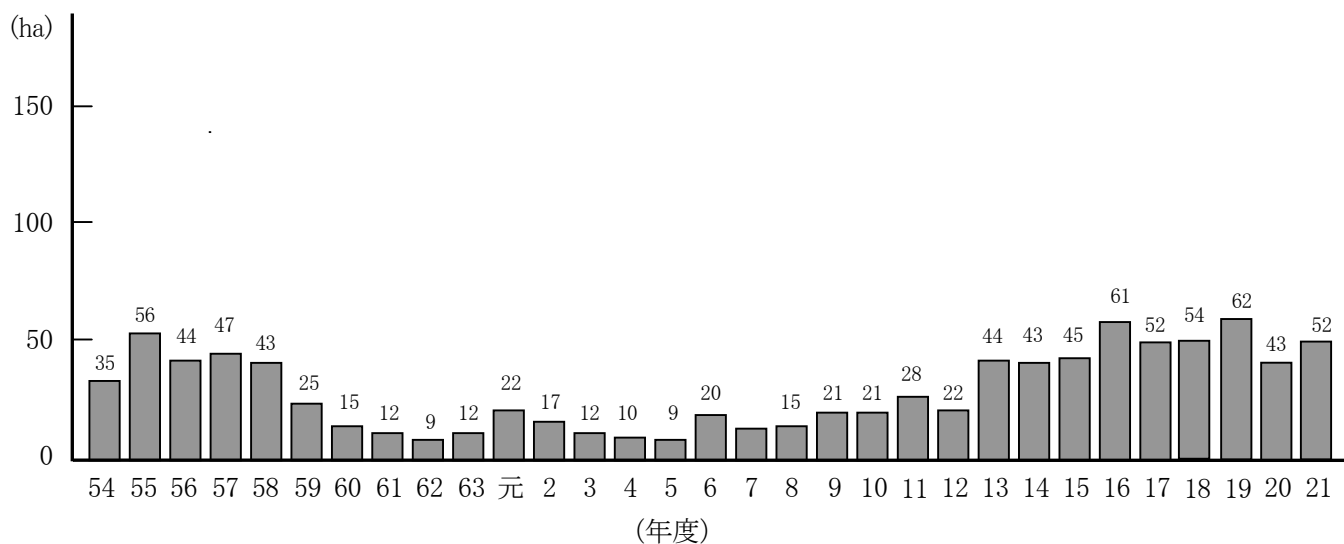
(5) 森林環境保全整備事業の年次計画と実績

(平 22. 4)

| 区分 | 人工造林 | 下 刈 | 除間伐 | 作業路 | 改 良 |
|----|------|-------|--------|--------|-----|
| 10 | 計画 | 15.00 | 63.00 | 112.00 | 0 |
| | 実績 | 21.30 | 57.51 | 213.00 | 0 |
| 11 | 計画 | 20.00 | 70.60 | 171.30 | 0 |
| | 実績 | 27.97 | 71.77 | 261.62 | 0 |
| 12 | 計画 | 28.00 | 79.00 | 237.00 | 0 |
| | 実績 | 21.87 | 101.83 | 80.48 | 0 |
| 13 | 計画 | 40.00 | 136.00 | 44.00 | 0 |
| | 実績 | 43.64 | 145.30 | 39.52 | 0 |
| 14 | 計画 | 44.00 | 143.97 | 42.64 | 0 |
| | 実績 | 43.27 | 158.66 | 210.76 | 0 |
| 15 | 計画 | 58.00 | 148.00 | 188.00 | 0 |
| | 実績 | 45.11 | 120.37 | 131.16 | 0 |
| 16 | 計画 | 73.00 | 158.00 | 158.00 | 0 |
| | 実績 | 61.38 | 154.06 | 150.76 | 0 |
| 17 | 計画 | 86.00 | 168.00 | 155.00 | 0 |
| | 実績 | 52.65 | 148.34 | 86.96 | 0 |
| 18 | 計画 | 51.00 | 207.00 | 125.00 | 0 |
| | 実績 | 54.01 | 155.71 | 150.48 | 0 |
| 19 | 計画 | 51.32 | 138.15 | 105.28 | 0 |
| | 実績 | 61.68 | 149.77 | 104.83 | 0 |
| 20 | 計画 | 48.08 | 110.87 | 79.00 | 0 |
| | 実績 | 42.51 | 140.44 | 97.00 | 0 |
| 21 | 計画 | 62.60 | 166.91 | 156.78 | 0 |
| | 実績 | 51.69 | 129.72 | 184.1 | 0 |
| 22 | 計画 | 58 | 123 | 143 | 0 |

(農政課)

(6) 造林実績



11. 農業振興の基本方針（第10期網走市農業振興計画2010～2013）

網走市農業のさらなる振興には、広く網走市民の農業への理解と合意が求められており、網走市農業の確たる未来を切り開くために、これまで以上に農業者と消費者が手を携えた協同の営みが重要となってきます。

第10期網走市農業振興計画では、これまで策定された振興計画の内容と成果を踏まえ、網走市農業の更なる振興と地域活性化、食育や地産地消の推進、ひいては日本の食料自給率の向上を支える安定した力強い農業展開を目指して策定しました。

本振興計画の基本目標は次世代につなぐ持続可能な農業の実現です。この基本目標を実現するために、4つの課題「力強く安定した地域循環型農業の展開を目指す」「地産地消・食育を推進し市民の健康と食の安全確保を目指す」「網走市農業の可能性を発掘し農業を軸に他産業と連携しながら地域振興を目指す」「安心できる快適な生活環境の実現を目指す」を設定し、それぞれの課題に対して合計15の方策を立てました。

主要なポイントは、1）農業者が意欲と自信を持って営農し、持続的に網走市の農業が展開できること、2）網走市民が、網走で作られた新鮮・安全な農産物を食べ生涯にわたって健康で豊かな食生活をおくることです。

第10期 網走市農業振興計画体系図

| 基本目標：次世代につなぐ持続可能な農業の実現 | |
|--------------------------------------|-------------------------------------|
| 課 題 | 方 策 |
| 力強く安定した地域循環型農業の展開を目指す | (1) 生産基盤を強化し、より高い生産性を実現する |
| | (2) 多様な担い手の育成と確保を目指す |
| | (3) 農業者の学習機会と交流機会を支援する |
| | (4) 網走市産農畜産物のブランド力強化を目指す |
| | (5) 農業者が意欲と誇りをもって営農できる環境を作る |
| | (6) 新技術・新作物の導入に向けた研究開発を推進する |
| 地産地消・食育を推進し市民の健康と食の安全確保を目指す | (7) 地産地消の推進と取り組みを支援する |
| | (8) 市民に対する食育の推進と取り組みを支援する |
| | (9) 網走市産農畜産物を使った特産品（料理・食品）開発を支援する |
| | (10) 網走市農業に対して市民が理解と関心を深める取り組みをおこなう |
| 網走市農業の可能性を発掘し農業を軸に他産業と連携しながら地域振興を目指す | (11) 体験型農業観光の可能性を探り観光交流を強化する |
| | (12) 網走市産農畜産物の知名度向上と消費拡大を図る |
| | (13) 網走市の農村文化の伝承と新たな創造への取り組みを支援する |
| 安心できる快適な生活環境の実現を目指す | (14) 生活拠点の整備による定住条件を強化する |
| | (15) 子供と高齢者に配慮した生活環境を確立する |

課題1 力強く安定した地域循環型農業の展開を目指す

WTO、EPA、FTA など国際貿易交渉の進展や戸別所得補償制度など国内農政の転換が予想されるなか、日本の食料自給率の向上を支える食料生産地として重要な位置を占める網走市農業が、力強く安定して展開するために生産基盤をさらに強化することは重要です。また、網走市の農業を担う農業者自身が意欲と自信を持って生産できる環境整備も重要な課題です。網走市の農業を担う若い世代の農業者の就農を支援し、網走市農業が活性化する施策を展開します。地球規模で深刻化している自然環境問題についても、農業生産活動による環境負荷を軽減し、環境問題の「解決者」としての役割を担える施策を推進します。そのためには、農薬・化学肥料の適正な使用、収益性の確保をともなった有機農業への挑戦、家畜排せつ物の更なる利活用、未利用バイオマスの活用や太陽光・風力など自然エネルギーの活用など網走市にある資源を有効に活用した網走市型の地域循環型農業の展開を積極的に検討します。

課題2 地産地消・食育を推進し市民の健康と食の安全確保を目指す

網走市は、農業・漁業などの一次産業を中心に発展してきました、豊かな大地と自然環境のもと日本の食料生産基地の一翼を担いながら安全・安心の農作物を生産し供給してきました。網走市ではこの新鮮な地元農産物を地域内で利用する「地産地消」を推進し、郷土の食文化の継承と新たな食文化の創造を目指します。また、市民の健康で豊かな生活の実現を目指して市民の食育を総合的に推進します。

課題3 網走市農業の可能性を発掘し農業を軸に他産業と連携しながら地域振興を目指す

網走市には、大規模畑作農業を基盤とする農業生産によって雄大な「農村景観」が広がっており、豊かな「食」、多彩な「農業体験」など農業の多面的機能を背景とした多くの潜在的資源があります。

網走市の農業が持つ未発掘の魅力や価値を見いだし評価することは、網走市の新たな観光資源の開発と網走市農業の新たな展開を推進します。先人達が守り育んできた特色ある郷土料理や伝統芸能を再評価するとともに、現在網走市が持つ食と農の魅力を伝える取り組みを行います。また、グリーン・ツーリズムや観光農園など農業を活かした体験型観光を推進することで網走市の振興を目指します。

課題4 安心できる快適な生活環境の実現を目指す

農村は、農業生産の場であるとともに生活の場でもあり、農村に住む人々が魅力を感じ安心して定住できるよう、アメニティに満ちたうまいおいのある農村空間の形成を進める必要があります。そのためには、地域住民の合意と参画のもとに、子供から高齢者までが快適で豊かな生活を営むことができる生活環境基盤の整備を推進し、集落コミュニティを維持・活性化する活動を支援します。

目標とする指標等

I. 農業指標

| 内 訳 | | 単位 | 基準年 (H21) | 目標年 (H25) | 対比率 |
|--------------|-----------|-----|-----------|-----------|--------|
| 農 家 戸 数 | | 戸 | 382 | 358 | 93.7% |
| 農 用 地 面 積 | | ha | 14,100 | 14,079 | 99.9% |
| 農 家 人 口 | | 人 | 1,881 | 1,761 | 93.6% |
| 農 業 就 業 人 口 | | 人 | 1,126 | 895 | 79.5% |
| 農 業 生 産 額 | | 百万円 | 12,070 | 12,913 | 107.0% |
| 内 訳 | 農 産 | 百万円 | 10,291 | 11,043 | 107.3% |
| | 畜 産 | 百万円 | 1,779 | 1,870 | 105.1% |
| 農 業 所 得 額 | | 百万円 | 3,686 | 3,944 | 107.0% |
| 一戸当たり平均 | 耕 地 面 積 | ha | 36.9 | 39.3 | 106.5% |
| | 就 業 人 口 | 人 | 2.9 | 2.5 | 86.2% |
| | 農 業 生 産 額 | 千円 | 31,597 | 36,064 | 114.1% |
| | 農 業 所 得 額 | 千円 | 9,649 | 11,016 | 114.2% |
| 就業者一人当たり農業所得 | | 千円 | 3,274 | 4,406 | 134.6% |

II. 主要作物面積及び頭羽数

| 内 訳 | | | 単位 | 基準年 (H21) | 目標年 (H25) | 対比率 | |
|-------|---------|--------|--------|-----------|-----------|--------|--------|
| 農 産 産 | 麦 類 | 大 麦 | ha | 1,308 | 1,345 | 102.8% | |
| | | 小麦 | 秋まき小麦 | ha | 2,649 | 2,687 | 101.4% |
| | | | 春まき小麦 | ha | 3 | 13 | 433.3% |
| | | | 小 計 | ha | 2,652 | 2,700 | 101.8% |
| | | 計 | ha | 3,960 | 4,045 | 102.1% | |
| | 豆 類 | 大 豆 | ha | 60 | 70 | 116.7% | |
| | | 小 豆 | ha | 217 | 210 | 96.8% | |
| | | 菜 豆 | ha | 27 | 27 | 100.0% | |
| | | その他豆類 | ha | — | — | — | |
| | | 計 | ha | 304 | 307 | 101.0% | |
| | 馬 鈴 しょ | ha | 3,001 | 3,000 | 100.0% | | |
| | て ん さ い | ha | 3,525 | 3,500 | 99.3% | | |
| | わ さ び | ha | 68 | 72 | 105.9% | | |
| | 野 菜 | ha | 297 | 300 | 101.0% | | |
| | 果 樹 | ha | 8 | 8 | 100.0% | | |
| | 採草放牧地 | ha | 1,924 | 1,940 | 100.8% | | |
| 飼料作物等 | ha | 1,013 | 907 | 89.5% | | | |
| 合 計 | ha | 14,100 | 14,079 | 99.9% | | | |
| 畜 産 | 乳 用 牛 | 頭 | 3,651 | 3,830 | 104.9% | | |
| | 肉 用 牛 | 頭 | 2,997 | 3,100 | 103.4% | | |
| | 馬 | 頭 | 116 | 100 | 86.2% | | |

目標とする農業経営指標

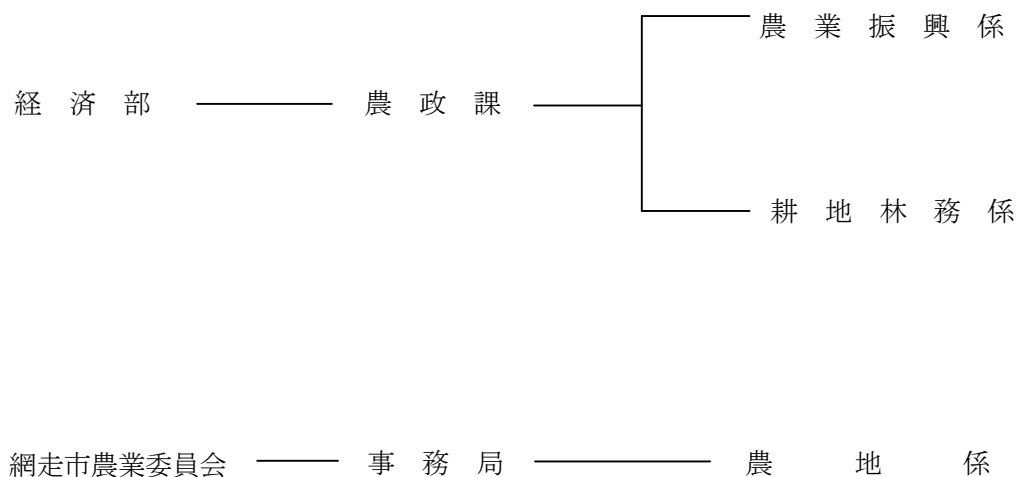
| 経営形態 | | 労働人員 (人) | 土地利用面積 (ha) | 作付面積 (ha) | | | | | | | 家畜飼育頭数 | | 経費収支 (千円) | | | | | 所得率 (%) |
|------|------------|-------------|----------------|-----------|------|------|-----|-----|------|------|--------|-----|-----------|--------|--------|--------|--------|------------|
| | | | | 麦類 | てん菜 | 馬鈴しょ | 豆類 | 野菜 | 牧草 | その他 | 乳用牛 | 肉用牛 | 粗収入 | | | 支出 | 農業所得 | |
| | | | | | | | | | | | | | 農産 | 畜産 | 計 | | | |
| 1 | 畑作専業型 | 2.5 | 40.0 | 14.6 | 12.6 | 11.7 | 1.1 | | | | | | 36,606 | | 36,606 | 25,269 | 11,337 | 31.0 |
| 2 | 畑作・野菜Ⅰ型 | 2.5 | 35.0 | 12.3 | 11.0 | 9.3 | 0.9 | 1.5 | | | | | 37,865 | | 37,865 | 26,286 | 11,579 | 30.6 |
| 3 | 畑作・野菜Ⅱ型 | 2.5 | 30.0 | 10.2 | 9.5 | 8.0 | | 2.3 | | | | | 37,652 | | 37,652 | 25,728 | 11,924 | 31.7 |
| 4 | 畑作・野菜Ⅲ型 | 2.5 | 15.0 | 4.1 | 4.5 | 3.5 | | 2.9 | | | | | 26,022 | | 26,022 | 17,823 | 8,199 | 31.5 |
| 5 | 畑作・野菜Ⅳ型 | 2.5 | 10.0 | 3.4 | 2.6 | 1.3 | 0.7 | 2.0 | | | | | 17,015 | | 17,015 | 11,557 | 5,458 | 32.1 |
| 6 | 畑作・肉牛複合経営型 | 2.5 | 25.0 | 9.1 | 8.2 | 7.0 | 0.7 | | | | | 54 | 22,771 | 11,180 | 33,951 | 23,223 | 10,728 | 31.6 |
| 7 | 酪農専業Ⅰ型 | 2.5 | 83.7 | | | | | | 55.8 | 27.9 | 189 | | | 84,715 | 84,715 | 64,553 | 20,162 | 23.8 |
| 8 | 酪農専業Ⅱ型 | 2.5 | 41.9 | | | | | | 27.9 | 14.0 | 95 | | | 42,320 | 42,320 | 31,749 | 10,571 | 25.0 |

12. 農林業振興地域の指定及び各種計画

| 区 分 | | 指定年月日 | 根 拠 | 指定の範囲 |
|--------------------|---------|----------------------|---|--|
| 野 菜 指 定 産 地 | | 昭 42. 6. 19 秋にんじん | 野菜生産出荷安定法 (昭 41 法第 103 号) | 市全域 |
| | | 昭 49. 5. 15 馬 鈴 薯 | | |
| | | 平 11. 5. 20 夏だいこん | | |
| 農業振興地域 整備計画 | 地 域 指 定 | 昭 45. 3. 31 | 農業振興地域の整備に関する法律 (昭 44 法第 58 号) | 市地域から国有林・市有林・国有地・民有林の一部と、都市計画法に定める用途地域及び水面（湖）等を除く。 |
| | 整備計画認可 | 昭 45. 9. 5 | | |
| 農 村 地 域 工業等導入地域 | | 昭 51. 4. 2 | 農村地域工業等導入促進法 (昭 46 法第 112 号) | 呼人地区 |
| 農業生産総合振興計画 | | 平 8. 3. 26 | 北海道農業生産体制強化総合推進対策基本要領（平 7. 4. 3 畑園第 12 号農政部長通達）及び北海道畜産再編総合対策基本要領（平 7. 4. 1 酪畜第 1 号農政部長通達） | 市全域 |
| 酪農・肉用牛生産 近代化計画 | | 平 18. 3 | 酪農及び肉用牛生産に関する法律（昭 29 法第 182 号） | 市全域 |

13. 網走市農業行政

(1) 網走市農業行政機構



(2) 網走市の予算

平成 22 年度一般会計予算総額（当初） 22, 200, 834 千円

平成 22 年度農業費及び林業費（当初） 726, 046 千円（一般会計に占める割合 3. 3%）

（単位：千円）

| 区 分（目） | 金 額 | 区 分（目） | 金 額 |
|---------------|----------|---------------|----------|
| 農 業 委 員 会 費 | 33, 657 | 畜 産 業 振 興 費 | 21, 331 |
| 農 地 管 理 費 | 1, 615 | 農 業 農 村 整 備 費 | 492, 199 |
| 農 業 総 務 費 | 103, 387 | 林 業 振 興 費 | 59, 431 |
| 農 業 振 興 費 | 4, 314 | | |
| 農 業 技 術 開 発 費 | 10, 112 | 合 計 | 726, 046 |

14. 農業委員会

(1) 農業委員会の活動

当市農業委員会は、農業関係機関団体と連携を保ちながら、農業者の地位の向上を図るため、農用地の確保と農業生産力の向上及び農業経営の近代化を推進するとともに、都市と農村の健全な発展のために、農地の有効的な利用を図ることとし、「農地法」「農業経営基盤強化促進法」その他関係規定により調査し審議する。

また、農業振興については、網走市農業経営基盤強化促進基本構想に基づき、農地流動化の促進、交換分合事業の実施、組織経営体の育成を推進し当市の農業発展につとめる。

(2) 委員数 (平 20.7 改選)

| 区 分 | 委 員 数 |
|---------------|-------|
| 選 挙 に よ る 委 員 | 14 人 |
| 農業団体推せんによる委員 | 1 人 |
| 議会推せんによる委員 | 2 人 |
| 計 | 17 人 |

(網走市農業委員会)

(3) 農業委員選挙人名簿登録人員 (平 22.3.31 現在)

| 年 度 | 10 年 | 11 年 | 12 年 | 13 年 | 14 年 | 15 年 | 16 年 | 17 年 | 18 年 | 19 年 | 20 年 | 21 年 | 22 年 |
|-----|------------|------------|------------|------------|------------|------------|------------|------------|------------|------------|------------|------------|------------|
| 人 員 | 人 1,670 | 人 1,629 | 人 1,573 | 人 1,559 | 人 1,536 | 人 1,491 | 人 1,398 | 人 1,371 | 人 1,354 | 人 1,320 | 人 1,307 | 人 1,295 | 人 1,278 |

(網走市農業委員会)

(4) 農地関係 (平 21.1~21.12)

| 処理条項 区分 | 法 3 条 | 法 4 条 | 法 5 条 | 法 36 条 | 現地目 |
|------------|---------|-------|-------|--------|-------|
| 件 数 | 15 件 | 2 件 | 3 件 | 1 件 | 12 件 |
| 面 積 | 119.2ha | 0.4ha | 1.2ha | 1ha | 3.9ha |

(網走市農業委員会)

(5) 用途別転用状況 (平 21.1~21.12)

| 用途 区分 | 住 宅 | 農業用施設 | 土砂採取 | その他 | 合 計 |
|----------|-----|-------|-------|-------|-------|
| 件 数 | 1 件 | 2 件 | 2 件 | 1 件 | 5 件 |
| 転用面積 | 1ha | 0.4ha | 0.8ha | 0.1ha | 1.3ha |

(網走市農業委員会)

(6) 農用地利用集積計画（農業経営基盤強化促進法） (平 21.1～21.12)

| 項目 区分 | 所有権移転 | 賃貸借 | 使用貸借 | 合 計 |
|----------|---------|---------|------|---------|
| 件 数 | 3 1 件 | 1 2 7 件 | 一 件 | 1 5 8 件 |
| 面 積 | 151.8ha | 651.8ha | 一ha | 803.6ha |

(網走市農業委員会)

(7) あっせん事業 (平 21.1～21.12)

| 農 地 | | 未 墾 地 | |
|------|---------|-------|-----|
| 件 数 | 面 積 | 件 数 | 面 積 |
| 31 件 | 151.8ha | 一 件 | 一ha |

(網走市農業委員会)

(8) 農地の幹旋価格 (10a 当たり)

| | | | | | | | | |
|--------|----|-----------|--------|----|-----------|--------|----|------------|
| 上 畑 | の上 | 400,000 円 | 中 畑 | の上 | 270,000 円 | 下 畑 | の上 | 130,000 円 |
| | の中 | 350,000 円 | | の中 | 220,000 円 | | の中 | 80,000 円 |
| | の下 | 300,000 円 | | の下 | 170,000 円 | | の下 | 50,000 円以下 |

(網走市農業委員会)

(9) 農業者年金加入者数 (平成 22.4.1)

| 項目 区分 | 任 意 加 入 |
|----------|---------|
| 加 入 者 数 | 2 7 5 人 |

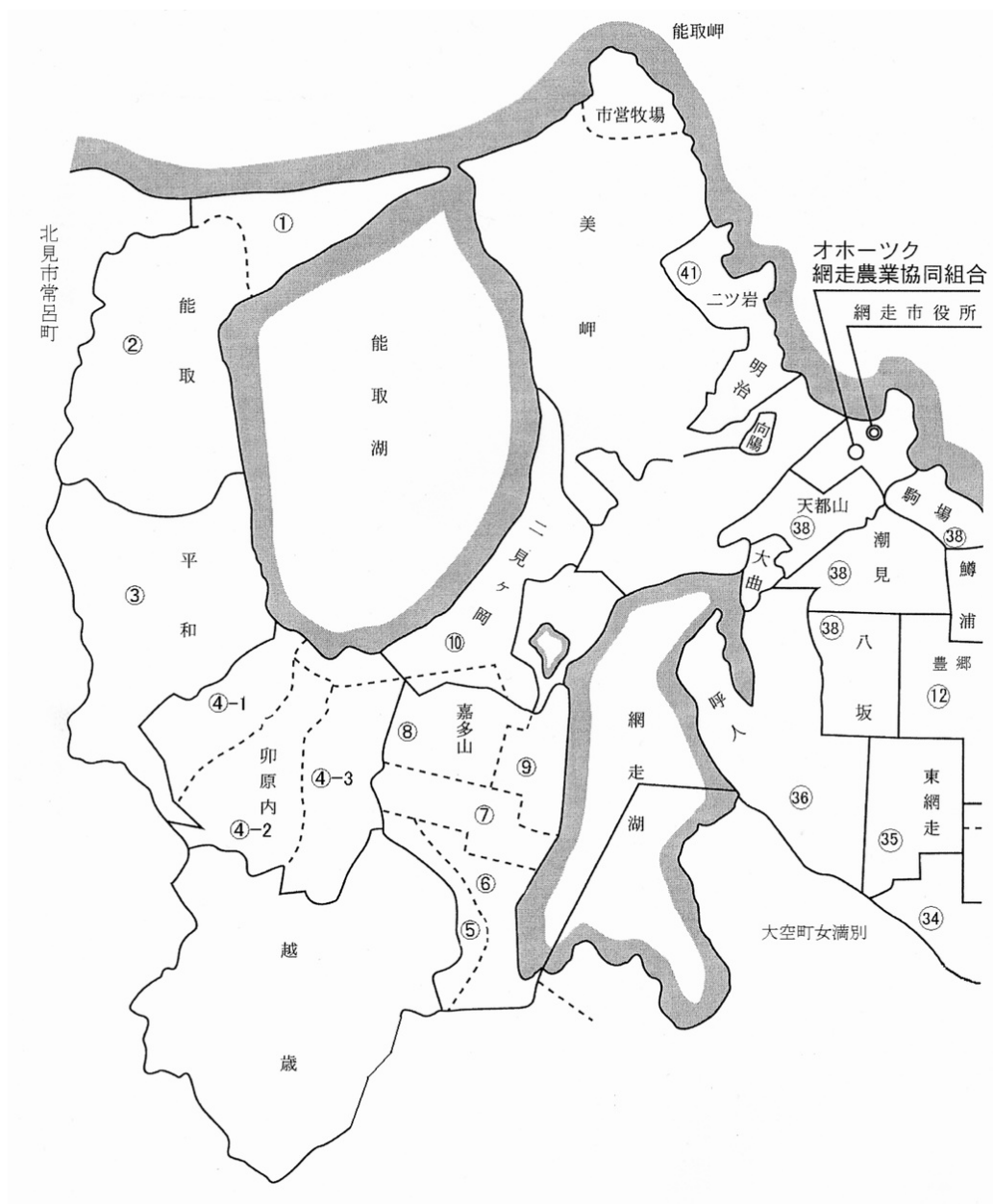
(網走市農業委員会)

(10) 年金受給者数 (平成 22.4.1)

| 経営移譲年金 | 老齢年金 | 特例付加年金 | 新老齢年金 | 計 |
|---------|-------|--------|-------|---------|
| 3 1 0 人 | 4 6 人 | 1 人 | 1 0 人 | 3 6 7 人 |

(網走市農業委員会)

15. 網走市内営農集団組織区域 (平 22. 1)



西部地区

オホーツク網走第1営農集団 (14戸)

| | | | |
|---|-----|---|-------|
| 〃 | 2 | 〃 | (9戸) |
| 〃 | 3 | 〃 | (8戸) |
| 〃 | 4-1 | 〃 | (7戸) |
| 〃 | 4-2 | 〃 | (7戸) |
| 〃 | 4-3 | 〃 | (7戸) |
| 〃 | 5 | 〃 | (9戸) |
| 〃 | 6 | 〃 | (13戸) |
| 〃 | 7 | 〃 | (16戸) |
| 〃 | 8 | 〃 | (16戸) |
| 〃 | 9 | 〃 | (6戸) |
| 〃 | 10 | 〃 | (16戸) |

12 営農集団 (128戸)

中部地区（旧市地区）

オホーツク網走第 34 営農集団 (11 戸)
 " 35 " (10 戸)
 " 36 " (8 戸)
 " 38 " (14 戸)
 " 41 " (6 戸)
 5 営農集団 (49 戸)

中部地区（旧東部地区）

オホーツク網走第 11 営農集団 (12 戸)

〃 12 〃 (14 戸)

〃 15 〃 (13 戸)

〃 16 〃 (6 戸)

〃 17 〃 (9 戸)

〃 18 〃 (8 戸)

〃 19 〃 (11 戸)

7 営農集団 (73 戸)

南部地区

オホーツク網走第 20 営農集団 (11 戸)

〃 21 〃 (8 戸)

〃 22 〃 (9 戸)

〃 23 〃 (9 戸)

〃 24 〃 (11 戸)

〃 25 〃 (10 戸)

〃 26 〃 (8 戸)

〃 27 〃 (14 戸)

〃 28 〃 (13 戸)

〃 29 〃 (11 戸)

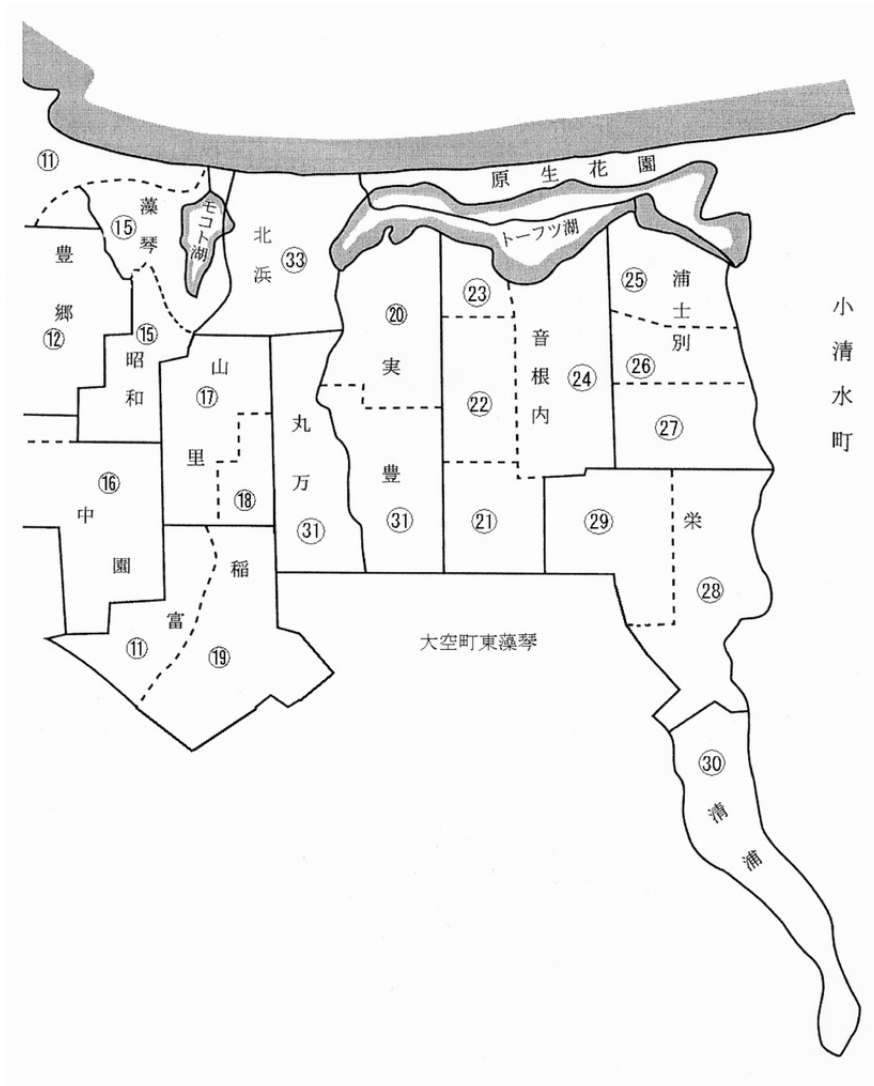
〃 30 〃 (3 戸)

〃 31 〃 (14 戸)

〃 33 〃 (6 戸)

13 営農集団 (127 戸)

| 営農集団（合計） | 営農集団構成戸数（合計） |
|----------|--------------|
| 37 営農集団 | 377 戸 |



16. 農業団体の概要

(1) 農業協同組合

(平 22.1)

| 区 分 組合名 | 組合員数 | | | 役員数 | 職員数 | 出資金 | 事業総利益 |
|--------------------------------|-------------------|-------------------|-------------------|---------|----------|-----------------|-----------------|
| | 正組合員 戸数 | 正組合 員数 | 准組合 員数 | | | | |
| オホーツク網走 農業協同組合 (内、網走市地区) | 戸 517 (377) | 人 840 (593) | 人 907 (519) | 人 17 | 人 129 | 千円 2,581,205 | 千円 1,997,077 |

※平成 20 年 2 月 合併（オホーツク網走農業協同組合、東藻琴村農業協同組合）（農政課）

(2) 森林組合

(平 22.2)

| 区 分 組合名 | 組合員数 | 役員数 | 職員数 | 出資金 | | 事業総利益 |
|------------|------------|---------|---------|--------------|---------------|---------------|
| | | | | 出資口数 | 出資金 | |
| 網走地区森林組合 | 人 1,565 | 人 15 | 人 14 | 口 386,404 | 千円 115,921 | 千円 117,519 |

※平成 18 年 7 月 3 日合併（区域：網走市、斜里町、小清水町、大空町）（農政課）

(3) 市内農協における貯金及び負債額

貯 金 額

(平 22.1)

| 区 分 農協名 | 当座性貯金額 | 定期性貯金額 | 合 計 |
|-------------------|-----------------|------------------|------------------|
| オホーツク網走 農業協同組合 | 千円 9,109,394 | 千円 38,575,314 | 千円 47,684,708 |

(農政課)

負 債 額

(平 22.1)

| 区 分 農協名 | 短期資金 | 長期資金 | 受託資金 | 合 計 |
|-------------------|-----------------|------------------|-----------------|------------------|
| オホーツク網走 農業協同組合 | 千円 1,017,734 | 千円 16,811,172 | 千円 2,160,985 | 千円 19,989,891 |

(農政課)

17. グリーン・ツーリズム関連

(1) 網走市内ふれあいファーム登録一覧

(登録順)

| 農 場 名 (代表者氏名) | 体 験 内 容 | 連 絡 先 | 対応可能な 時期及び時間 |
|--|--|---|--------------------------------------|
| 牧場&民宿アニマの里 (永田 朗) http://www12.plala.or.jp/a nimanosato/ | いも掘り体験、畑作作業 羊毛刈り、糸紡ぎ、草木染め、乗馬体験、山菜・ きのこ狩り、新鮮な海産物・野菜料理 | TEL0152-43-6806 FAX0152-45-3211 網走市大曲（湖の口） | 通年 年中無休 |
| アムロファーム (若槻嘉政) http://www3.ocn.ne.jp/~amuro | いちご・さくらんぼ狩り、アスパラ・ とうもろこしの収穫 | TEL/FAX 0152-46-2264 網走市字豊郷 406 | 5～10 月 |
| ホトツクパンプキン生産組合 (藤石哲也) ※Yes!clean 登録生産集団 | ・栽培体験（かぼちゃ・播種・定植・収穫） 5～9 月 ・収穫時に直売を実施 8～9 月 | TEL0152-46-3001 FAX0152-46-3056 網走市字音根内 193-4 | 要事前連絡/ 受入人数は内容 により要相談 |
| 猪股農場 (猪股博之) | さくらんぼ狩り 7 月中旬～8 月中旬 | TEL0152-46-3003 網走市字音根内 185-10 | 受入可能人数の制限は なし、但し、多人数の 場合は要事前連絡 |
| 立花農場 (立花義雄) | さくらんぼ狩り 7 月中旬～8 月中旬 | TEL0152-46-3002 網走市字音根内 183-23 | 受入可能人数の制限は なし、但し、多人数の 場合は要事前連絡 |
| (農) 栗生農場 (栗生英仁) | さくらんぼ狩り 7 月中旬～8 月中旬 | TEL0152-46-2926 網走市字中園 235-4 | 受入可能人数の制限は なし、但し、多人数の 場合は要事前連絡 |
| 横山農場 (横山栄晴) | さくらんぼ狩り 7 月中旬～8 月中旬 いちご狩り 6 月下旬～7 月中旬 | TEL0152-48-2942 網走市字中園 358-6 | 受入可能人数の制限は なし、但し、多人数の 場合は要事前連絡 |
| 相馬農場 (相馬正人) | さくらんぼ狩り 7 月中旬～8 月中旬 | TEL0152-48-2955 網走市字中園 148-7 | 受入可能人数の制限は なし、但し、多人数の 場合は要事前連絡 |
| 三条農場 (三条一男) | さくらんぼ狩り 7 月中旬～8 月中旬 | TEL0152-48-2920 網走市字東網走 96 | 受入可能人数の制限は なし、但し、多人数の 場合は要事前連絡 |
| 若井農場 (若井俊久) | さくらんぼ狩り 7 月中旬～8 月中旬 いちご狩り 6 月下旬～7 月中旬 | TEL0152-43-5753 網走市字八坂 16 | 受入可能人数の制限は なし、但し、多人数の 場合は要事前連絡 |
| 川渕農場 (川渕雅好) | さくらんぼ狩り 7 月中旬～8 月中旬 | TEL0152-44-2900 網走市字八坂 68-4 | 受入可能人数の制限は なし、但し、多人数の 場合は要事前連絡 |
| 増子フルーツガーデン (増子松吉) | さくらんぼ狩り 7 月中旬～8 月中旬 プラム狩り 8 月中旬～9 月中旬 オーナー制度有り | TEL0152-43-5724 網走市字潮見 287-2 | 受入可能人数の制限は なし、但し、多人数の 場合は要事前連絡 |
| 我妻ファーム (我妻 孝) | さくらんぼ狩り 7 月中旬～8 月中旬 いちご狩り 6 月下旬～7 月中旬 オーナー制度有り | TEL0152-46-2976 網走市字中園 2-5 | 受入可能人数の制限は なし、但し、多人数の 場合は要事前連絡 |

(2) 網走市内都市・農村交流関連施設

| 名 称 | 連絡先 | 内 容 |
|-------------------------|-------------------------|--|
| 網走市食品加工体験センター 「みんぐる」 | TEL・FAX 0152-48-3210 | 農畜産物の加工体験（有料） 開館時間 9:00～17:00 休館日 毎週月曜日、国民の祝日 年末年始（12月29日～1月6日） |

18. 農業関連団体ホームページアドレス

(1) 官公庁関係

| 機 関 名 | ホームページアドレス（URL） |
|------------------|---|
| 網走市役所 | http://www.city.abashiri.hokkaido.jp/ |
| 網走開発建設部 | http://www.ab.hkd.mlit.go.jp/ |
| 北海道オホーツク総合振興局 | http://www.okhotsk.pref.hokkaido.lg.jp/ |
| 網走農業改良普及センター網走支所 | http://www.agri.pref.hokkaido.jp/fukyu/abc/index.html |
| 北海道立北見農業試験場 | http://www.agri.hro.or.jp/kitami/ |
| 網走地方气象台 | http://www.jma-net.go.jp/abashiri/ |
| 北海道農政事務所 | http://www.maff.go.jp/hokkaido/index.html |

(2) 農業関係団体・学校

| 機 関 名 | ホームページアドレス（URL） |
|--------------------|---|
| オホーツク網走農業協同組合 | http://ja-okhotskabashiri.or.jp/ |
| 東京農業大学生物産業学部 | http://www.bioindustry.nodai.ac.jp/ |
| 財団法人オホーツク地域振興機構 | http://www.ohotoku.or.jp/ |
| オホーツク圏地域食品加工技術センター | http://foodohotoku.jp/ |

(3) 市内ファームイン

| ファームイン名 | ホームページアドレス（URL） |
|----------------|---|
| ファームイン・アニマの里 | http://www12.plala.or.jp/animanosato/ |
| ファームイン・アムロファーム | http://www3.ocn.ne.jp/~amuro/ |

累 年 統 計

1. 農家戸数及び農家人口

| 項目 年次 | 農家戸数 (戸) | 農家人口 (人) | 1戸当り人口 (人) | 備 考 |
|----------|-------------|-------------|---------------|-----|
| 昭和 30 | 1, 836 | 12, 716 | 6. 9 | |
| 35 | 1, 748 | 10, 994 | 6. 3 | |
| 40 | 1, 515 | 8, 791 | 5. 8 | |
| 45 | 1, 218 | 6, 350 | 5. 2 | |
| 50 | 866 | 4, 167 | 4. 8 | |
| 55 | 789 | 3, 584 | 4. 5 | |
| 60 | 734 | 3, 367 | 4. 6 | |
| 2 | 673 | 3, 186 | 4. 7 | |
| 3 | 656 | 3, 106 | 4. 7 | |
| 4 | 627 | 2, 980 | 4. 8 | |
| 5 | 600 | 2, 878 | 4. 8 | |
| 6 | 590 | 2, 862 | 4. 9 | |
| 7 | 571 | 2, 833 | 5. 0 | |
| 8 | 557 | 2, 758 | 5. 0 | |
| 9 | 526 | 2, 621 | 5. 0 | |
| 10 | 504 | 2, 473 | 4. 9 | |
| 11 | 482 | 2, 279 | 4. 7 | |
| 12 | 476 | 2, 250 | 4. 7 | |
| 13 | 468 | 2, 251 | 4. 8 | |
| 14 | 422 | 2, 066 | 4. 9 | |
| 15 | 415 | 2, 065 | 5. 0 | |
| 16 | 413 | 2, 056 | 5. 0 | |
| 17 | 411 | 2, 032 | 4. 9 | |
| 18 | 405 | 2, 015 | 5. 0 | |
| 19 | 397 | 1, 942 | 4. 9 | |
| 20 | 389 | 1, 877 | 4. 8 | |
| 21 | 382 | 1, 881 | 4. 9 | |
| 22 | 379 | 1, 875 | 4. 9 | |

(農政課)

2. 専業・兼業別農家戸数

| 項目 年次 | 農家戸数 (戸) | 専 業 | | 第 1 種兼業 | | 第 2 種兼業 | |
|----------|-------------|--------|-------|---------|-------|---------|-------|
| | | 戸数 (戸) | 割合(%) | 戸数 (戸) | 割合(%) | 戸数 (戸) | 割合(%) |
| 昭和 30 | 1,836 | 1,576 | 86 | 144 | 8 | 116 | 6 |
| 35 | 1,748 | 1,531 | 88 | 123 | 7 | 94 | 5 |
| 40 | 1,515 | 1,224 | 81 | 177 | 12 | 114 | 7 |
| 45 | 1,218 | 905 | 74 | 206 | 17 | 107 | 9 |
| 50 | 866 | 630 | 73 | 126 | 15 | 110 | 12 |
| 55 | 789 | 570 | 72 | 135 | 17 | 84 | 11 |
| 60 | 734 | 561 | 77 | 98 | 13 | 75 | 10 |
| 2 | 673 | 536 | 79 | 79 | 12 | 58 | 9 |
| 3 | 656 | 509 | 77 | 83 | 13 | 64 | 10 |
| 4 | 627 | 481 | 77 | 78 | 12 | 68 | 11 |
| 5 | 600 | 422 | 70 | 119 | 20 | 59 | 10 |
| 6 | 590 | 467 | 79 | 58 | 10 | 65 | 11 |
| 7 | 571 | 417 | 73 | 108 | 19 | 46 | 8 |
| 8 | 557 | 444 | 80 | 69 | 12 | 44 | 8 |
| 9 | 526 | 434 | 82 | 51 | 10 | 41 | 8 |
| 10 | 504 | 372 | 74 | 100 | 20 | 32 | 6 |
| 11 | 482 | 331 | 69 | 111 | 23 | 40 | 8 |
| 12 | 476 | 326 | 68 | 109 | 23 | 41 | 9 |
| 13 | 468 | 318 | 68 | 110 | 23 | 40 | 9 |
| 14 | 422 | 352 | 83.4 | 49 | 11.6 | 21 | 5.0 |
| 15 | 415 | 335 | 80.7 | 63 | 15.2 | 17 | 4.1 |
| 16 | 413 | 331 | 80.1 | 64 | 15.5 | 18 | 4.3 |
| 17 | 411 | 336 | 81.8 | 59 | 14.3 | 16 | 3.9 |
| 18 | 405 | 336 | 83.0 | 57 | 14.1 | 12 | 2.9 |
| 19 | 397 | 326 | 82.1 | 60 | 15.1 | 11 | 2.8 |
| 20 | 389 | 324 | 83.3 | 56 | 14.4 | 9 | 2.3 |
| 21 | 382 | 321 | 84.0 | 53 | 13.9 | 8 | 2.1 |
| 22 | 379 | 319 | 84.2 | 52 | 13.7 | 8 | 2.1 |

(農政課)

3. 主要農作物作付面積等

(単位：ha ※乳量：t)

| 項目 年次 | 水稻 | 大麦 | 小麦 | えん麦 | 大豆 | 小豆 | 菜豆 |
|----------|-----|-------|-------|-------|-------|-----|-------|
| 昭和 25 | 107 | 680 | 1,400 | 1,840 | 1,140 | 138 | 536 |
| 30 | 110 | 281 | 709 | 1,960 | 564 | 231 | 2,000 |
| 35 | 75 | 161 | 780 | 733 | 527 | 309 | 2,420 |
| 40 | 71 | 231 | 647 | 825 | 158 | 191 | 2,300 |
| 45 | 23 | 937 | 260 | 336 | 27 | 283 | 2,500 |
| 50 | 3 | 1,310 | 341 | 61 | 13 | 103 | 1,730 |
| 55 | - | 1,700 | 1,400 | 10 | 23 | 50 | 286 |
| 60 | - | 1,900 | 1,690 | 3 | 14 | 64 | 145 |
| 平成 2 | - | 1,810 | 2,690 | - | 36 | 138 | 139 |
| 7 | - | 1,710 | 2,530 | - | 44 | 175 | 68 |
| 11 | - | 1,573 | 2,306 | - | 118 | 163 | 24 |
| 12 | - | 1,446 | 2,374 | - | 142 | 212 | 36 |
| 13 | - | 1,416 | 2,337 | - | 147 | 302 | 46 |
| 14 | - | 1,275 | 2,365 | - | 112 | 219 | 54 |
| 15 | - | 1,348 | 2,282 | - | 121 | 286 | 40 |
| 16 | - | 1,392 | 2,356 | - | 85 | 248 | 27 |
| 17 | - | 1,403 | 2,461 | - | 76 | 222 | 22 |
| 18 | - | 1,446 | 2,522 | - | 73 | 185 | 19 |
| 19 | - | 1,364 | 2,593 | - | 71 | 192 | 14 |
| 20 | - | 1,308 | 2,652 | - | 60 | 217 | 27 |
| 21 | - | 1,339 | 2,651 | - | 62 | 209 | 25 |

| 項目 年次 | えん豆 | 馬鈴しょ | てん菜 | 野 菜 | デントコーン | 牧 草 | 乳 量 |
|----------|-------|-------|-------|-----|--------|-------|--------|
| 昭和 25 | 298 | 1,830 | 491 | | - | - | |
| 30 | 1,250 | 1,930 | 496 | | - | - | |
| 35 | 1,200 | 2,250 | 2,030 | | 106 | 203 | |
| 40 | 381 | 3,160 | 2,370 | | 112 | 2,413 | |
| 45 | 192 | 2,910 | 1,830 | | 420 | 2,390 | |
| 50 | 20 | 3,620 | 2,240 | 260 | 438 | 2,660 | 9,996 |
| 55 | 27 | 3,130 | 2,960 | 154 | 428 | 2,680 | 12,292 |
| 60 | 10 | 3,490 | 3,250 | 141 | 360 | 2,221 | 12,922 |
| 平成 2 | - | 2,860 | 3,420 | 315 | 338 | 2,190 | 14,423 |
| 7 | - | 2,940 | 3,560 | 282 | 267 | 2,320 | 15,678 |
| 11 | - | 2,786 | 3,555 | 426 | 322 | 2,350 | 17,965 |
| 12 | - | 2,803 | 3,564 | 449 | 290 | 2,290 | 17,796 |
| 13 | - | 2,876 | 3,586 | 458 | 294 | 2,290 | 18,180 |
| 14 | - | 2,864 | 3,589 | 434 | 311 | 2,230 | 19,344 |
| 15 | - | 2,929 | 3,673 | 399 | 319 | 2,210 | 19,356 |
| 16 | - | 2,991 | 3,572 | 313 | 317 | 2,210 | 19,033 |
| 17 | - | 3,042 | 3,507 | 332 | 299 | 2,220 | 18,404 |
| 18 | - | 2,974 | 3,555 | 326 | 251 | 2,220 | 18,217 |
| 19 | - | 3,048 | 3,547 | 290 | 220 | 916 | 17,587 |
| 20 | - | 2,956 | 3,525 | 287 | 265 | 807 | 18,046 |
| 21 | - | 2,991 | 3,529 | 331 | 358 | 1027 | 18,428 |

(農政課)

4. 主要農畜産物単位収量

(単位：kg※農産～10a 当り、畜産～1 頭当り)

| 項目 年次 | 水 稻 | 大 麦 | 小 麦 | えん麦 | 大 豆 | 小 豆 | 菜 豆 |
|----------|-----|-----|-----|-----|-----|-----|-----|
| 昭和 25 | 288 | 151 | 153 | 193 | 133 | 181 | 150 |
| 30 | 285 | 205 | 134 | 203 | 155 | 150 | 162 |
| 35 | 284 | 185 | 202 | 235 | 167 | 155 | 178 |
| 40 | 30 | 271 | 102 | 280 | 134 | 102 | 168 |
| 45 | 400 | 288 | 223 | 280 | 195 | 200 | 220 |
| 50 | 426 | 271 | 260 | 231 | 192 | 183 | 174 |
| 55 | - | 334 | 377 | 261 | 71 | 22 | 151 |
| 60 | - | 409 | 499 | 355 | 224 | 223 | 191 |
| 平成 2 | - | 416 | 456 | - | 227 | 254 | 133 |
| 7 | - | 347 | 431 | - | 149 | 237 | 122 |
| 11 | - | 369 | 459 | - | 241 | 153 | 107 |
| 12 | - | 294 | 495 | - | 235 | 246 | 219 |
| 13 | - | 350 | 512 | - | 166 | 214 | 183 |
| 14 | - | 403 | 539 | - | 98 | 52 | 156 |
| 15 | - | 422 | 611 | - | 69 | 105 | 125 |
| 16 | - | 433 | 658 | - | 195 | 166 | 33 |
| 17 | - | 378 | 644 | - | 270 | 215 | 117 |
| 18 | - | 435 | 603 | - | 222 | 208 | 30 |
| 19 | - | 400 | 586 | - | 233 | 233 | 57 |
| 20 | - | 439 | 553 | - | 185 | 230 | 134 |
| 21 | - | 375 | 607 | - | 87 | 144 | 28 |

| 項目 年次 | えん豆 | 馬鈴しょ | てん菜 | デントコーン | 牧 草 | 乳 量 |
|----------|-----|-------|-------|--------|-------|-------|
| 昭和 25 | 151 | 1,810 | 1,700 | - | - | - |
| 30 | 144 | 1,350 | 2,260 | 3,770 | - | - |
| 35 | 144 | 1,990 | 2,380 | 4,010 | - | - |
| 40 | 144 | 2,630 | 3,070 | 5,100 | 3,700 | 3,534 |
| 45 | 182 | 3,750 | 4,460 | 6,050 | 4,170 | 3,932 |
| 50 | 100 | 3,310 | 3,540 | 5,880 | 3,670 | 4,528 |
| 55 | 165 | 4,340 | 5,130 | 3,560 | 3,910 | 5,390 |
| 60 | 210 | 4,020 | 5,610 | 6,290 | 4,154 | 6,005 |
| 平成 2 | - | 4,740 | 5,720 | 5,910 | 4,090 | 6,297 |
| 7 | - | 4,723 | 6,054 | 5,940 | 4,120 | 6,279 |
| 11 | - | 4,501 | 6,191 | 4,863 | 4,581 | 7,845 |
| 12 | - | 4,429 | 5,844 | 5,720 | 3,870 | 7,938 |
| 13 | - | 4,488 | 5,888 | 5,740 | 3,960 | 7,652 |
| 14 | - | 4,748 | 6,114 | 5,580 | 3,810 | 7,990 |
| 15 | - | 4,931 | 6,207 | 5,611 | 3,692 | 8,565 |
| 16 | - | 4,879 | 7,082 | 6,080 | 3,880 | 8,048 |
| 17 | - | 4,531 | 6,282 | 6,010 | 3,840 | 8,388 |
| 18 | - | 4,434 | 6,585 | 5,710 | 3,800 | 8,720 |
| 19 | - | 4,448 | 6,554 | 5,000 | 4,000 | 8,335 |
| 20 | - | 4,650 | 6,480 | 5,974 | 4,328 | 8,528 |
| 21 | - | 3,892 | 6,021 | 5,880 | 3,499 | 9,105 |

(農政課)

5. 家畜頭羽数

| 項目 年次 | 乳用牛 (頭・戸) | | 肉用牛 (頭・戸) | | 馬 (頭) | 豚 (頭) | 綿羊 (頭) | 鶏 (羽) | シク (頭) | ブライヤー (羽) |
|----------|--------------|-----|--------------|----|----------|----------|-----------|----------|-----------|--------------|
| | 頭数 | 戸数 | 頭数 | 戸数 | | | | | | |
| 昭 25 | 652 | 294 | | | 3,539 | 293 | 950 | 13,762 | | |
| 30 | 914 | 382 | | | 4,147 | 614 | 1,592 | 16,623 | | |
| 35 | 1,457 | 569 | | | 3,182 | 767 | 1,373 | 22,916 | | |
| 40 | 2,109 | 344 | | | 1,914 | 1,507 | 570 | 29,476 | | |
| 45 | 3,390 | 297 | | | 1,033 | 1,620 | 173 | 37,617 | | |
| 50 | 3,520 | 141 | 160 | | 356 | 1,375 | 10 | 19,457 | | |
| 55 | 4,066 | 119 | 294 | 15 | 190 | 3,383 | 12 | 8,010 | 82,149 | |
| 60 | 3,785 | 84 | 1,030 | 23 | 181 | 10,733 | 3 | 5,134 | 121,042 | |
| 平 2 | 3,685 | 69 | 2,078 | 44 | 129 | 54,536 | 78 | 4,510 | 53,545 | 1,132,675 |
| 4 | 4,202 | 58 | 1,877 | 39 | 169 | 56,283 | 55 | 5,388 | 26,986 | 1,320,070 |
| 5 | 3,641 | 48 | 1,792 | 42 | 177 | 57,864 | 106 | 3,723 | 2,725 | 1,417,284 |
| 6 | 4,004 | 49 | 2,160 | 31 | 199 | 45,432 | 161 | 85 | 2,120 | 1,394,775 |
| 7 | 3,716 | 43 | 2,177 | 37 | 242 | 57,633 | 168 | 10 | 2,860 | 1,480,776 |
| 8 | 4,200 | 44 | 1,969 | 35 | 176 | 58,936 | 85 | 0 | 1,815 | 1,491,208 |
| 9 | 3,809 | 40 | 1,746 | 35 | 218 | 55,688 | 38 | 0 | 1,575 | 1,480,367 |
| 10 | 4,104 | 43 | 2,027 | 31 | 156 | 59,480 | 45 | 0 | 294 | 1,459,000 |
| 11 | 3,998 | 40 | 2,395 | 29 | 186 | 59,086 | 49 | 0 | 240 | 1,391,700 |
| 12 | 4,015 | 37 | 3,149 | 33 | 185 | 60,930 | 43 | 0 | - | 1,494,000 |
| 13 | 4,163 | 37 | 3,024 | 30 | 159 | 60,754 | 40 | 0 | - | 1,494,000 |
| 14 | 4,156 | 40 | 3,022 | 33 | 197 | 61,429 | 37 | 0 | - | 1,479,748 |
| 15 | 4,386 | 40 | 2,788 | 37 | 163 | 61,163 | 24 | 0 | - | 1,539,832 |
| 16 | 4,118 | 40 | 2,842 | 37 | 166 | 58,426 | 27 | 0 | 50 | 1,534,502 |
| 17 | 4,098 | 41 | 2,879 | 36 | 138 | 55,691 | 28 | 400 | 50 | 1,555,074 |
| 18 | 3,795 | 38 | 2,737 | 35 | 130 | 54,427 | 27 | 560 | - | 1,632,907 |
| 19 | 3,722 | 34 | 2,905 | 36 | 116 | 54,770 | 21 | 810 | - | 1,797,951 |
| 20 | 3,651 | 35 | 2,997 | 37 | 116 | 54,819 | 39 | 950 | - | 1,796,925 |
| 21 | 3,685 | 31 | 3,129 | 37 | 114 | 54,251 | 41 | 472 | - | 1,705,204 |
| 22 | 3,526 | 29 | 3,244 | 38 | 115 | 54,776 | 44 | 380 | - | 1,793,688 |

(農政課)

平成 22 年版

あばしりの農業

平成 22 年 6 月

発行 網走市経済部農政課

Tel 0152-44-6111